

# CUPRINS



Ce este corpul uman? .....	4
Cum funcționează corpul uman? .....	5
Celula .....	6
Neuronii.....	8
Părul .....	9
Unghiile .....	10
Dinții .....	11

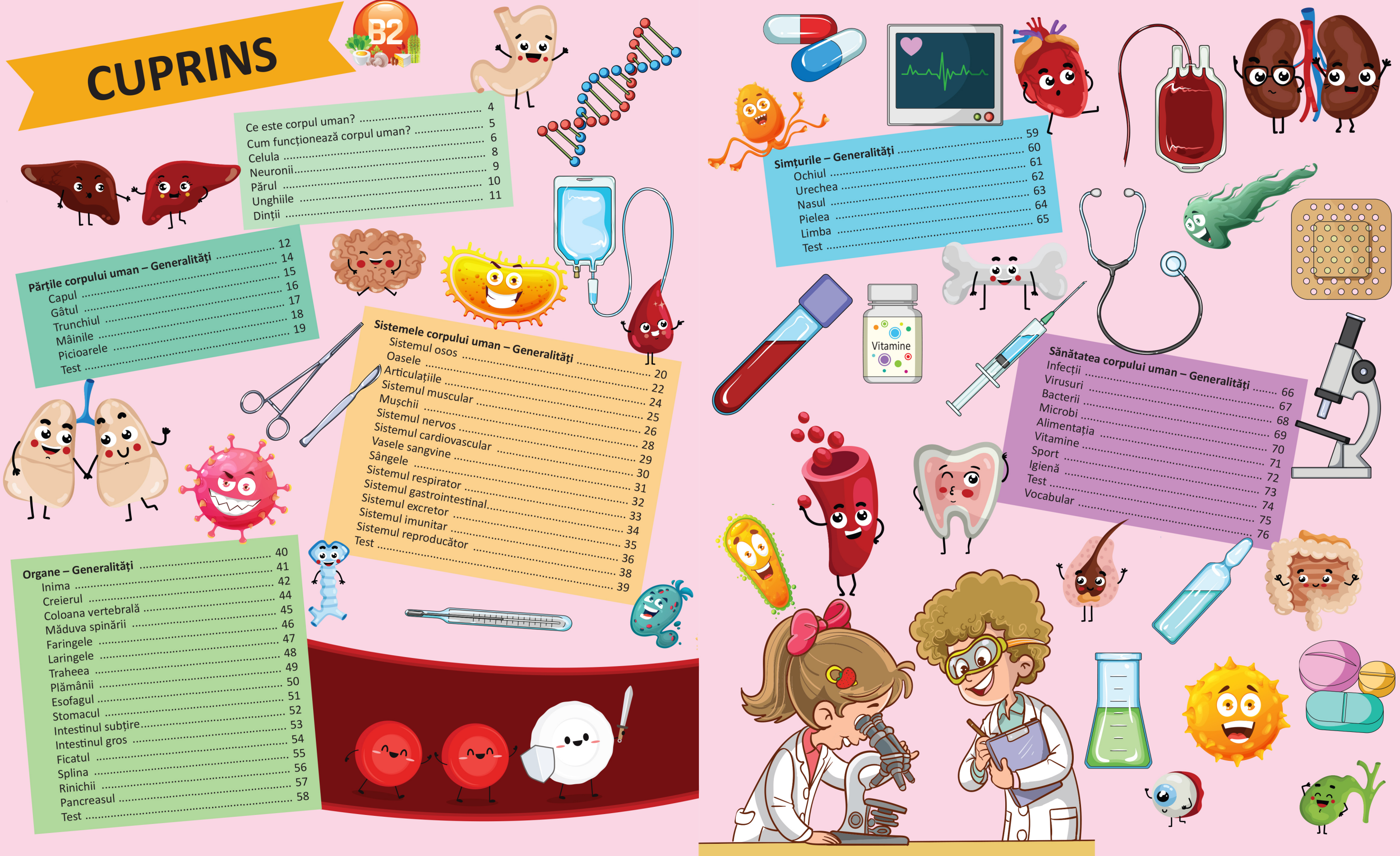
<b>Părțile corpului uman – Generalități</b> .....	12
Capul .....	14
Gâtul .....	15
Trunchiul .....	16
Măinile .....	17
Picioarele .....	18
Test .....	19

<b>Sistemele corpului uman – Generalități</b> .....	20
Sistemul osos .....	22
Oasele .....	24
Articulațiile .....	25
Sistemul muscular .....	26
Mușchii .....	28
Sistemul nervos .....	29
Sistemul cardiovascular .....	30
Vasele sangvine .....	31
Sângele .....	32
Sistemul respirator .....	33
Sistemul gastrointestinal.....	34
Sistemul excretor .....	35
Sistemul imunitar .....	36
Sistemul reproducător .....	38
Test .....	39

<b>Organe – Generalități</b> .....	40
Inima .....	41
Creierul .....	42
Coloana vertebrală .....	44
Măduva spinării .....	45
Faringele .....	46
Laringele .....	47
Traheea .....	48
Plămâni .....	49
Esofagul .....	50
Stomacul .....	51
Intestinul subțire.....	52
Intestinul gros .....	53
Ficatul .....	54
Splina .....	55
Rinichii .....	56
Pancreasul .....	57
Test .....	58

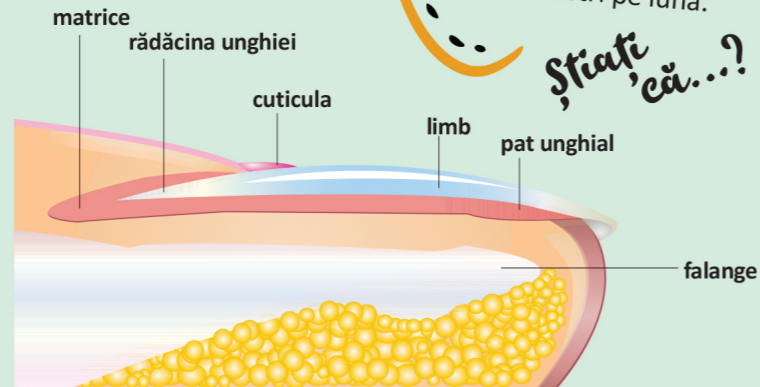
<b>Simțurile – Generalități</b> .....	59
Ochiul .....	60
Urechea .....	61
Nasul .....	62
Pielea .....	63
Limba .....	64
Test .....	65

<b>Sănătatea corpului uman – Generalități</b> .....	66
Infecții .....	67
Virusuri .....	68
Bacterii .....	69
Microbi .....	70
Alimentația .....	71
Vitamine .....	72
Sport .....	73
Igienă .....	74
Test .....	75
Vocabular .....	76



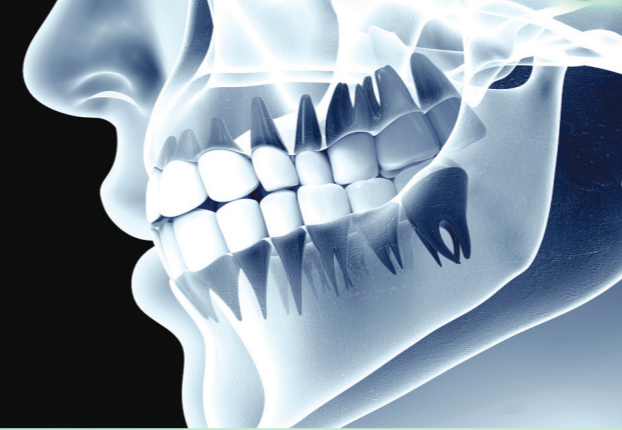
# Unghiile

O unghie este o placă situată la vârful degetelor de la mâini și de la picioare, la majoritatea primatelor, asemănătoare cu ghearele animalelor.



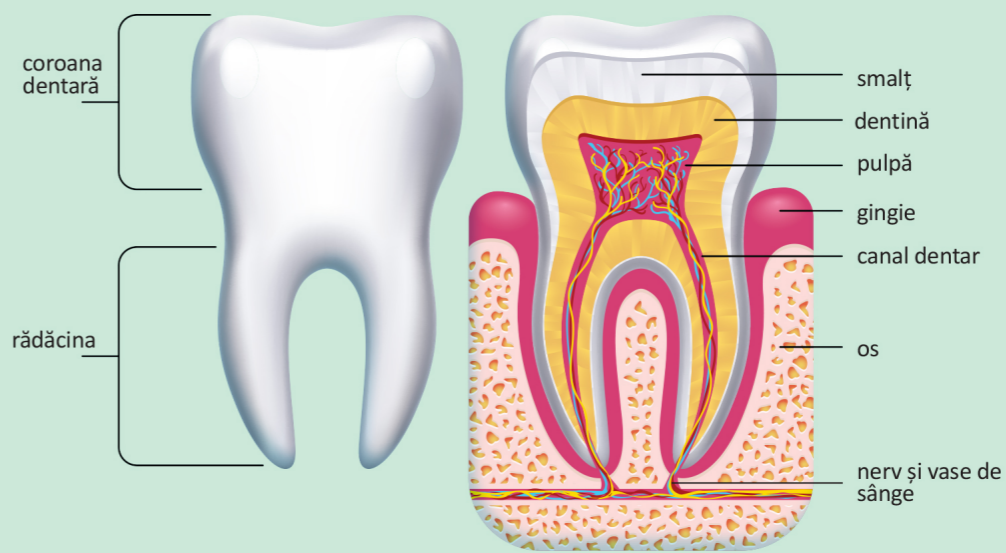
Unghiile cresc, în medie, cu 3-5 milimetri pe lună. Unghiile de la mâna dominantă, cel mai frecvent dreapta, cresc mai repede. Unghiile de la picioare, însă, cresc cu doar 1,6 milimetri pe lună.

Știai, că...?



# Dinți

Dintele este un organ dur, de culoare alb-gălbuie, aflat în cavitatea orală (gură). La copii există dentiția de lapte, formată din 20 de dinți, care este înlocuită treptat spre vârsta adultă. Un om adult are 32 de dinți, ce pot fi împărțiți în patru tipuri: **8 incisivi, 4 canini, 8 premolari și 12 molari.**



Atunci când un dinte lipsește, ceilalți dinți de pe arcada dentară încearcă să acopere locul lipsă, distanțându-se.

Știai, că...?

## Din ce este formată unghia?

Unghia este formată din șase părți:

- **matricea** este un înveliș din piele care conține la bază unghia și care produce cheratina, din care este formată unghia;
- **cuticula** este un pliu de piele care acoperă matricea unghiei, chiar înaintea rădăcinii sale;
- **paronichiumul** este pielea care acoperă părțile laterale ale unghiei;
- **patul unghial** desemnează întreaga parte situată sub unghie;
- **hiponichiumul** reprezintă prelungirea anterioară a patului unghial;
- **limbul** este unghia propriu-zisă. Complet lipsit de **melanină**, el este transparent și permite observarea vaselor situate sub patul unghial pe care se sprijină, de unde și aspectul său cu tentă spre roz;
- **lunula** este pata de formă circulară, situată la baza limbului. Ea este mult mai pronunțată pe **police** decât pe celelalte unghii. Ea apare ca urmare a unei încetiniri în formarea lamelor de cheratină și constituie partea cea mai densă a unghiei.

## Interesant!

Unghiile și părul sunt alcătuite din același „material”, cheratina, doar modul de compunere este diferit. De aceea, numeroase alimente sunt bune atât pentru păr, cât și pentru unghii.



## Din ce sunt formați dinții?

Dinții sunt formați din 3 componente, și anume:

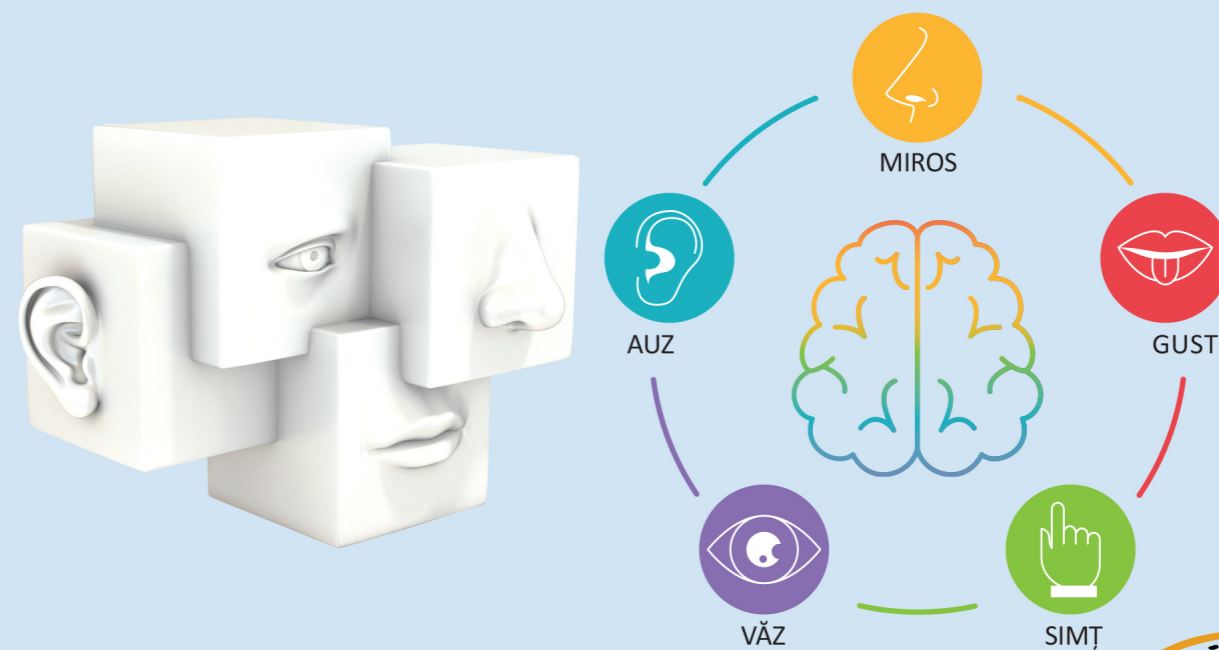
- **coroana** dintelui este alcătuită dintr-un strat neuniform de **smalt**, care este mai subțire înspre rădăcină și are în compoziția sa substanțe minerale, apă și substanțe organice;
- **rădăcina** care se află prinsă în **gingie**;
- profund în dinte se găsește **pulpa dentară**. Aici se găsesc nervi și vase de sânge care pătrund în dinte printr-un canal al rădăcinii. Pulpa este adesea denumită „nervul dintelui”.

## Interesant!

Nu toate persoanele își pierd dinții de lapte. În jurul vârstei de 5-6 ani, dantura permanentă începe să o înlocuiască pe cea de lapte. Uneori însă, nu se întâmplă acest lucru la toți dinții. Este posibil ca dintele permanent să nu erupă, iar cel temporar să rămână pe arcadă și să funcționeze la fel ca unul permanent.

## Generalități

Există cinci simțuri principale și fiecare constă din organe cu structuri celulare specializate care au funcții precise și receptori specifici pentru stimuli. Toate aceste organe conțin celule care au legături cu sistemul nervos și, prin urmare, cu creierul. Sensibilitatea se încheie la nivelurile simple din celule și se integrează în senzațiile din sistemul nervos.



Cele cinci simțuri sunt **văzul** (cel mai dezvoltat simț la om), **auzul** (al doilea cel mai dezvoltat simț), **gustul**, **mirosul** și **simțul tactil**. Acestea permit oamenilor să interacționeze la diferite niveluri cu lumea din jurul lor. Fiecare dintre aceste simțuri corespunde unui anumit organ al corpului: vederea este legată de ochi, auzul de urechi, gustul de gură, mirosul de nas, atingerea de piele



Printre cele mai sensibile zone ale corpului sunt buzele, partea din spate a gâtului, vârful degetelor și tălpile picioarelor.

Ștați, că...?

## Interesant!

Nou-născuții văd totul cu susul în jos până când creierul lor învață să proceseze informația corect.

Văzul este simțul responsabil pentru percepția stimulilor vizuali. Ne permite să identificăm forme, reliefuri, distanțe și culori. **Vederea binoculară** (adică cea efectuată de ambii ochi în același timp) este cea care permite percepția obiectelor tridimensionale.

Auzul este simțul responsabil cu obținerea sunetelor care ies din și în jurul corpului uman și care permite unei anumite zone a creierului să le primească și să le decodeze. Gustul este modul în care primim informații despre ce aromă au anumite mâncăruri sau băuturi. Simțul olfactiv este simțul principal care permite percepția stimulilor parfumați.

Simțul tactil este cel care ne permite să recunoaștem anumite caracteristici ale obiectelor fizice cu care intrăm în contact, cum ar fi duritatea sau forma.

## TEST

1. Care este funcția principală a creierului?
2. Cum se numesc celulele rinichilor?
3. Câte camere are inima și care sunt acestea?
4. Care plămân este mai mic și de ce?
5. Care este cel mai mare al doilea organ al omului?

**Răspuns:**

1. de a menține corpul în viață
2. nefroni
3. 4 camere: atrilul drept, atrilul stâng, ventriculul drept și ventriculul stâng.
4. plămânul stâng, deoarece în partea stângă se află și inima
5. ficatul